

“Red piloto de Enclaves para la escucha y disfrute de la berrea en la Reserva de caza Montes Universales”

ENCLAVE Nº 14 “QUEJIGAR”

Apto para **turismos**

APARCAMIENTO recorriendo un trecho de camino de acceso a aprovechamientos del monte.

Para llegar al enclave es preciso **caminar 100 m**

AFORO 6 COCHES

UBICACIÓN

Término municipal de Orihuela del Tremedal

Monte de utilidad pública nº 28 “El Rebollar” propiedad del Ayuntamiento de **Orihuela del Tremedal**.

ACCESO

Por la **Carretera A-2708** entre Orihuela y Alustante, en el PK 3 se toman dos accesos a cultivos del monte donde se ubican las zonas de aparcamiento.

PUEBLOS MÁS CERCANOS

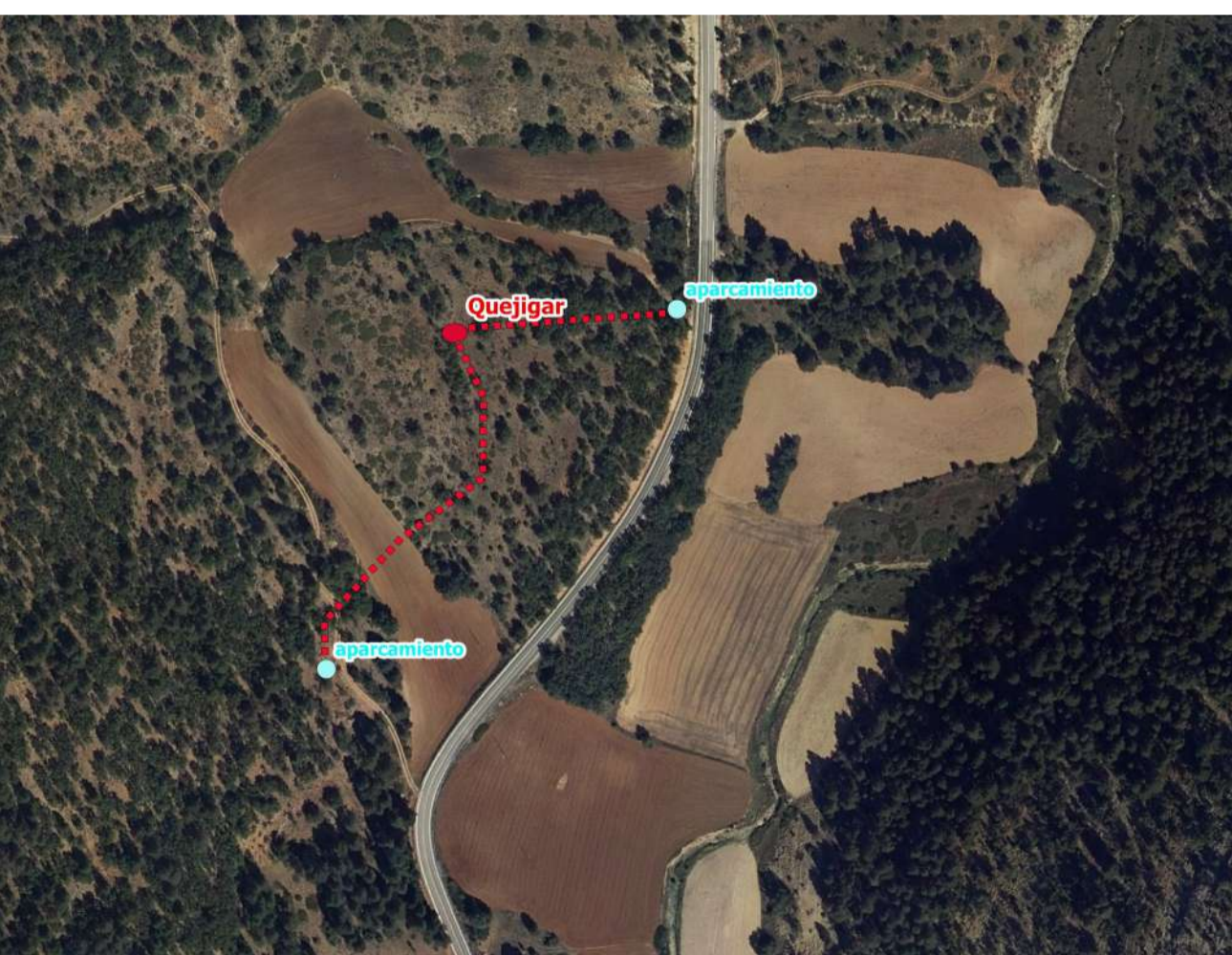
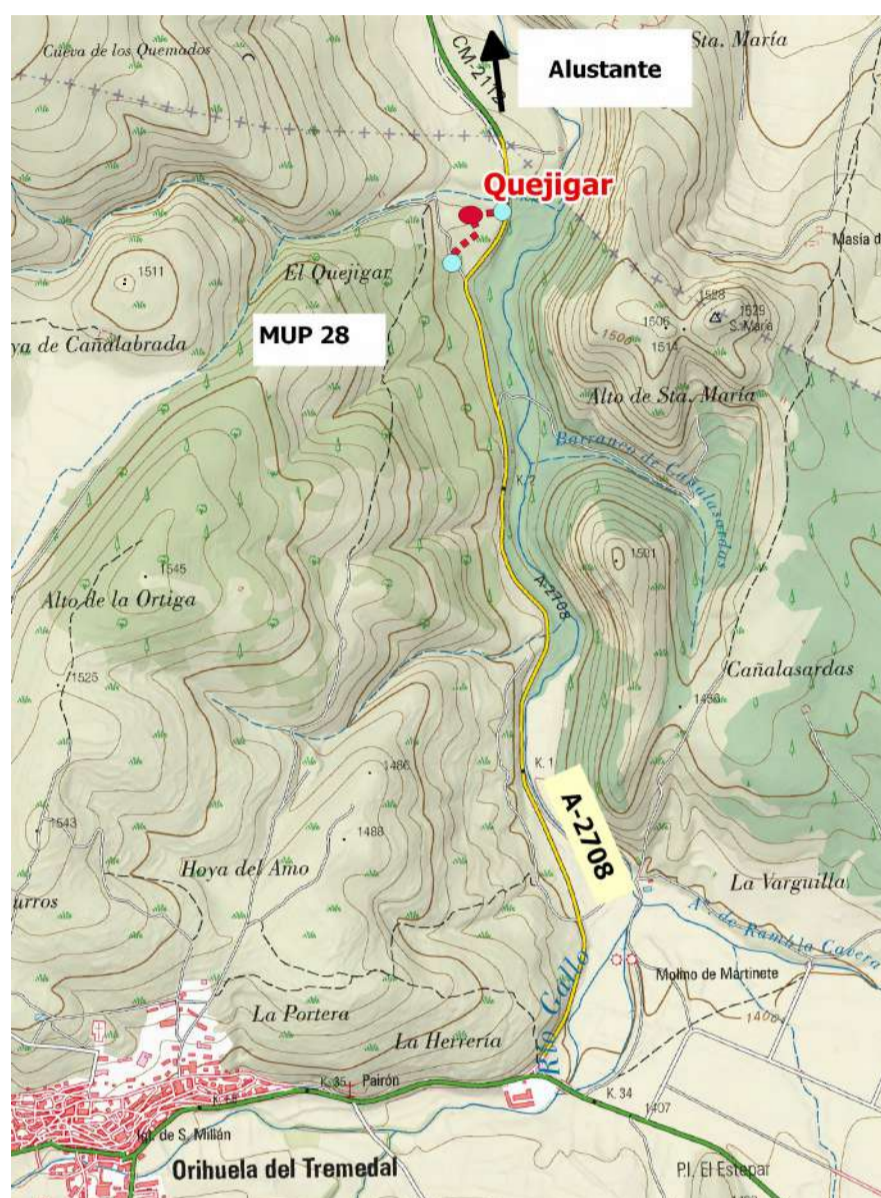
Orihuela del Tremedal: 3,8 km

COORDENADAS

Aparcamientos: (615.425, 4.492.590)

(615.590, 4.492.765)

Enclave: (615.490, 4.492.755)



INDICACIONES.

El enclave cuenta con dos pequeños aparcamientos.

Desde el aparcamiento sito más al norte se accede al enclave en dirección Oeste, caminando 100 m.

Desde el aparcamiento más meridional se accede cruzando un rastrojo del monte y luego por la loma en dirección Norte ascendiendo a unos 100 m.

Desde este enclave es posible ver ejemplares en las laderas situadas al otro lado de la carretera, mantén especial atención en ocultar tu figura y no causar ruidos.

RED PILOTO DE ENCLAVES PARA LA ESCUCHA Y OBSERVACIÓN DE LA BERREA EN LA RESERVA DE CAZA MONTES UNIVERSALES

Estos enclaves cuentan con la conformidad de los organismos propietarios y gestores del monte y de la Reserva de Caza para albergar visitantes de forma libre y gratuita, garantizando la compatibilidad con el resto de usos y aprovechamientos conforme a la legislación forestal y de caza. No obstante, para poder garantizar esa compatibilidad es necesario tener en cuenta algunas cuestiones:

- Trata de **que tu presencia no sea percibida** por los animales.
- Es necesario **mantener silencio** desde la llegada hasta el completo abandono del enclave.
- Es muy recomendable portar prismáticos o catalejos.
- Se ha previsto una capacidad máxima con un número **máximo de vehículos estacionados** en el aparcamiento asociado.
- **La red cuenta con 14 enclaves** a lo largo de la Reserva para tratar de evitar saturaciones y disfrutar de entornos naturales únicos.
- Se trata de una iniciativa piloto que cuenta con señalización provisional en un medio forestal, **mantén toda precaución** posible ante caídas o accidentes, cuidado con las entradas y salidas con falta de luz, equípate de forma apropiada.

Puedes colaborar en la evaluación de esta iniciativa aportando tu opinión sobre los enclaves piloto que hayas visitado. Cuéntanos tu experiencia, www.comarcadelasierradealbarracin.es y <https://albarracinturismo.com>, oficinas de turismo o puedes remitirla directamente a cazaypescateruel@aragon.es