

“Red piloto de Enclaves para la escucha y observación de la berrea en la Reserva de caza Montes Universales”

ENCLAVE Nº 2 “ALTO DE LAS BANDERAS”

Apto para **turismos**

APARCAMIENTO recorriendo **850 m** de pista transitable por turismos

El enclave se ubica junto al aparcamiento.

AFORO 10 COCHES

UBICACIÓN

Término municipal de Calomarde

Monte de utilidad pública, **MUP número 16** “El Común o Cuesta de la Vega” propiedad del **Ayuntamiento de Calomarde**.



ACCESO

Carretera A-1704 de Calomarde a Frías de Albarracín, **km 12**. Se sigue la pista principal sin tomar ningún desvío a la derecha durante 850 m.

PUEBLOS MÁS CERCANOS

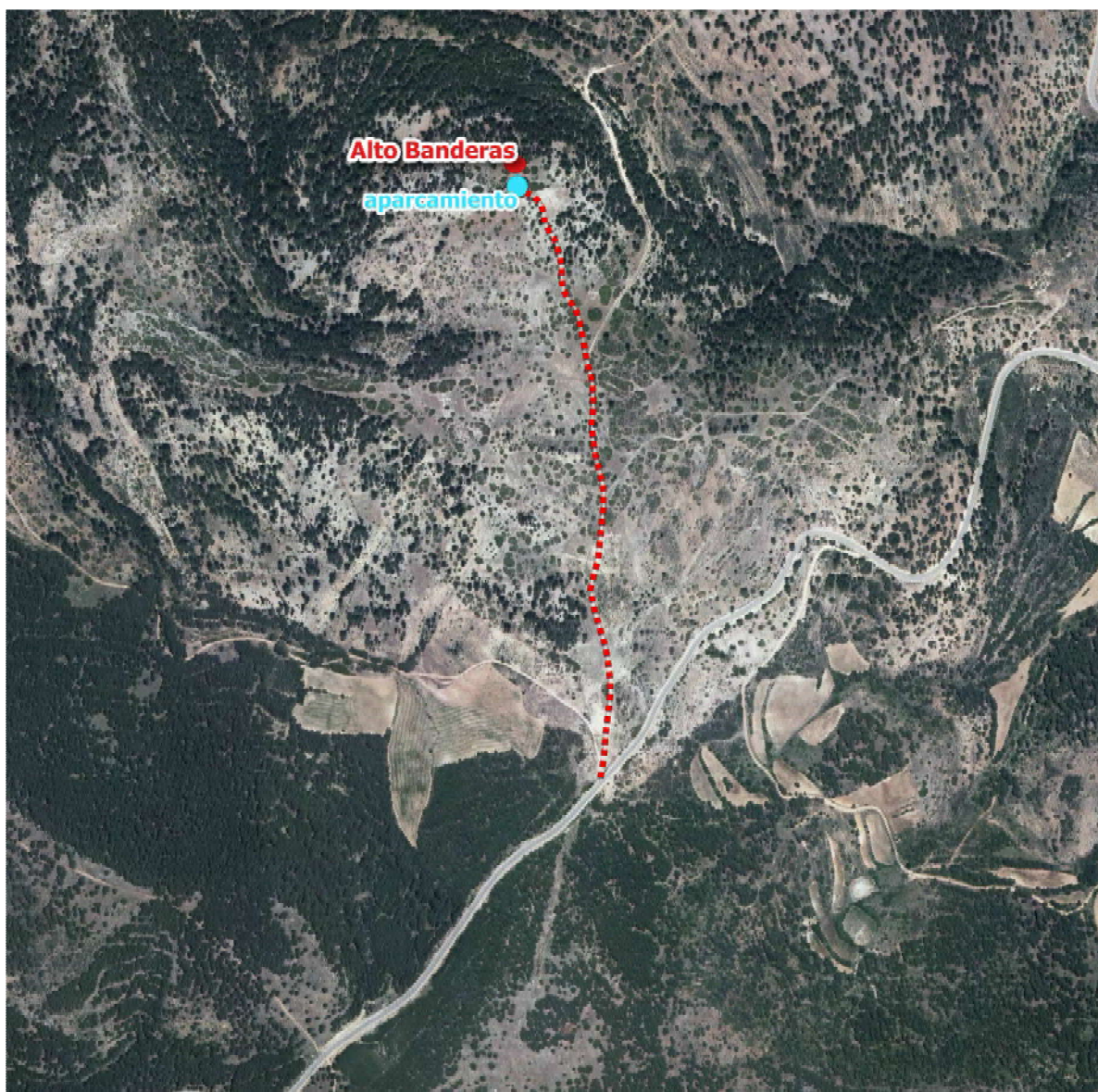
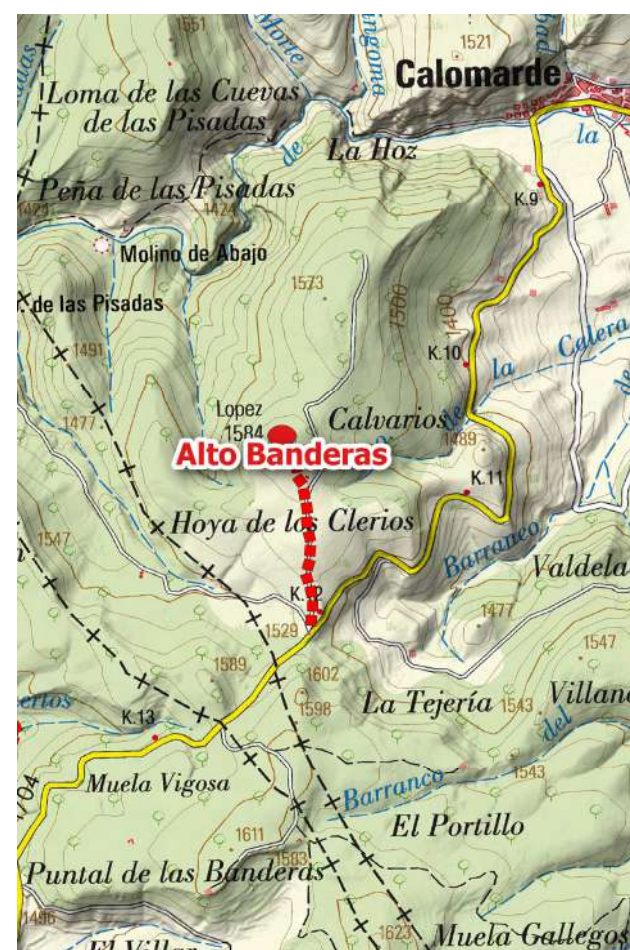
Calomarde: 3 km

Frías de Albarracín: 3 km

COORDENADAS UTM (X,Y)

Aparcamiento: (619.604, 4.468.580)

Enclave: (619.601, 4.468.611)



INDICACIONES. Una vez que abandonas tu vehículo en el aparcamiento te encuentras muy cerca del enclave de berrea. Se sitúa a **30 m al norte**, en lo alto, junto al vértice geodésico. No te separes más de 40 m de la señal.

RED PILOTO DE ENCLAVES PARA LA ESCUCHA Y OBSERVACIÓN DE LA BERREA EN LA RESERVA DE CAZA MONTES UNIVERSALES

Estos enclaves cuentan con la conformidad de los organismos propietarios y gestores del monte y de la Reserva de Caza para albergar visitantes de forma libre y gratuita, garantizando la compatibilidad con el resto de usos y aprovechamientos conforme a la legislación forestal y de caza. No obstante, para poder garantizar esa compatibilidad es necesario tener en cuenta algunas cuestiones:

- Trata de **que tu presencia no sea percibida** por los animales.
- Es necesario **mantener silencio** desde la llegada hasta el completo abandono del enclave.
- Es muy recomendable portar prismáticos o catalejos.
- Se ha previsto una capacidad máxima con un número **máximo de vehículos estacionados** en el aparcamiento asociado.
- **La red cuenta con 11 enclaves** a lo largo de la Reserva para tratar de evitar saturaciones y disfrutar de entornos naturales únicos.
- Se trata de una iniciativa piloto que cuenta con señalización provisional en un medio forestal, **mantén toda precaución** posible ante caídas o accidentes, cuidado con las entradas y salidas con falta de luz, equípate de forma apropiada.

Puedes **colaborar en la evaluación de esta iniciativa** aportando tu opinión sobre los enclaves piloto que hayas visitado. Encontrarás formularios en Internet, www.comarcadelasierradealbarracin.es y <https://albarracinturismo.com>, o *en las oficinas de turismo* o puedes remitir directamente tu opinión a cazaypescaeruel@aragon.es

OTROS ENCLAVES CERCANOS A ESTE

