

“Red piloto de Enclaves para la escucha y observación de la berrea en la Reserva de caza Montes Universales”

ENCLAVE Nº 11 “LA JARA”

Apto para **turismos**

APARCAMIENTO recorriendo **350 m de pista** transitable por turismos

Para llegar al enclave es preciso **caminar 125 m**

AFORO 6 COCHES

UBICACIÓN

Término municipal de Albarracín

Monte de libre disposición “La Jara” propiedad del Ayuntamiento de **Bronchales**.

ACCESO

Por la **Carretera A-2515** entre Monterde y Bronchales, tomando el camino de acceso a los edificios de la antigua Masía de “La Jara”, a 2,9 km del cruce con la carretera de Bronchales a Pozondón (A-1511).

PUEBLOS MÁS CERCANOS

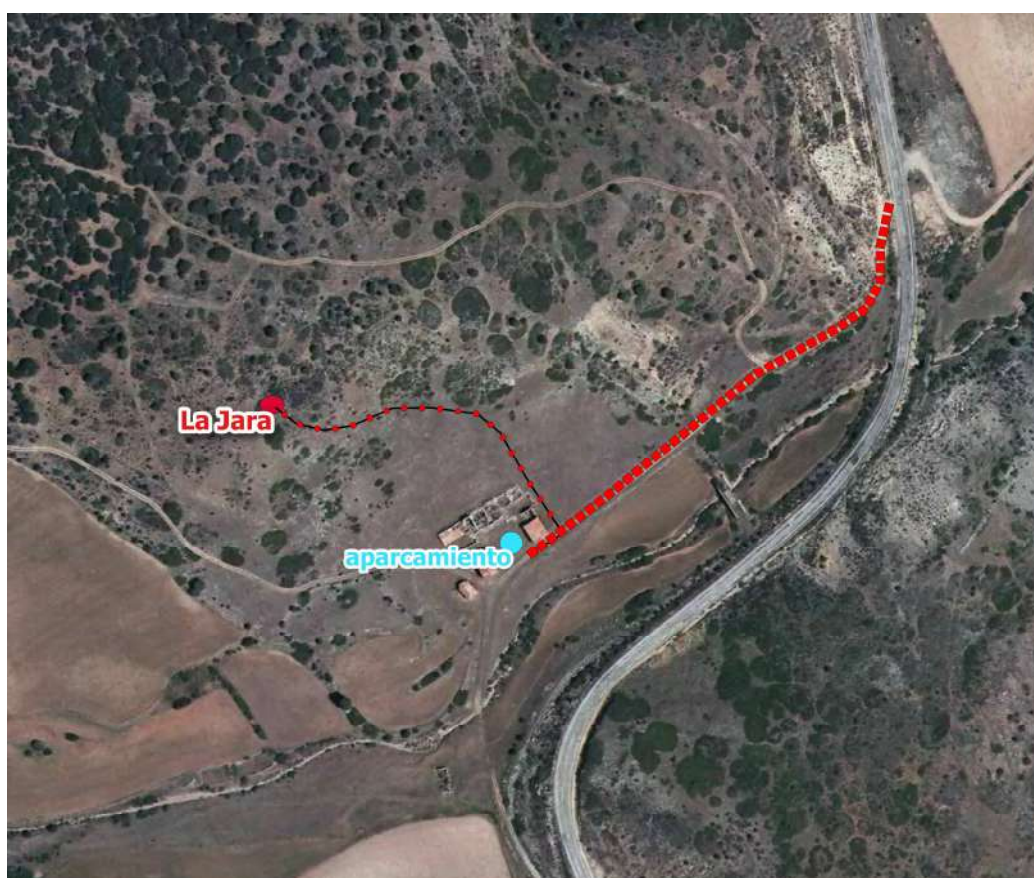
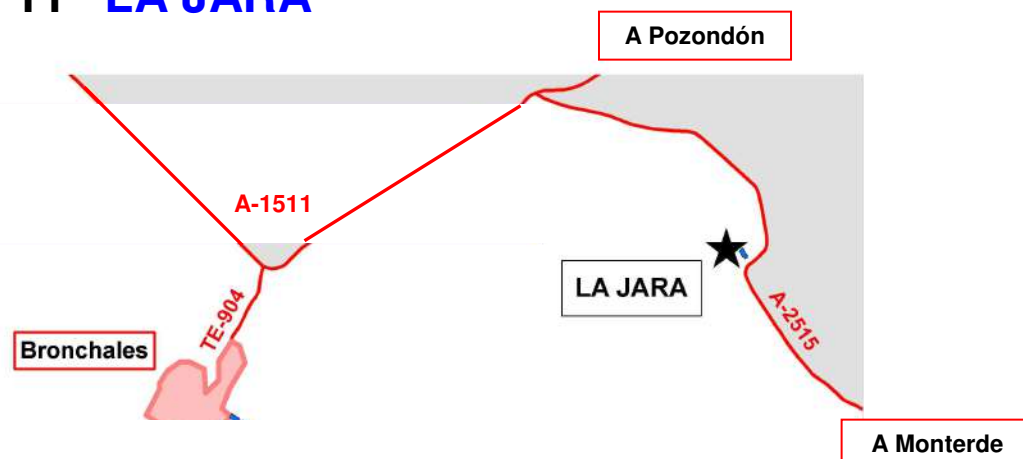
Bronchales: 7,5 km

Monterde: 4 km

COORDENADAS

Aparcamiento: (624.964, 4.486.505)

Enclave: (624.820, 4.486.588)



INDICACIONES. El enclave se encuentra **al noroeste del aparcamiento**. Para acceder a él hay que **seguir las señales** a través del monte recorriendo una distancia de **250 m**. Los primeros 60 m los recorreremos por el camino de acceso que abandonamos rodeando los edificios que nos ocultan, luego continuamos por el claro del pie de monte y ahí nos adentramos en la ladera hasta el enclave.

RED PILOTO DE ENCLAVES PARA LA ESCUCHA Y OBSERVACIÓN DE LA BERREA EN LA RESERVA DE CAZA MONTES UNIVERSALES

Estos enclaves cuentan con la conformidad de los organismos propietarios y gestores del monte y de la Reserva de Caza para albergar visitantes de forma libre y gratuita, garantizando la compatibilidad con el resto de usos y aprovechamientos conforme a la legislación forestal y de caza. No obstante, para poder garantizar esa compatibilidad es necesario tener en cuenta algunas cuestiones:

- Trata de **que tu presencia no sea percibida** por los animales.
- Es necesario **mantener silencio** desde la llegada hasta el completo abandono del enclave.
- Es muy recomendable portar prismáticos o catalejos.
- Se ha previsto una capacidad máxima con un número **máximo de vehículos estacionados** en el aparcamiento asociado.
- **La red cuenta con 11 enclaves** a lo largo de la Reserva para tratar de evitar saturaciones y disfrutar de entornos naturales únicos.
- Se trata de una iniciativa piloto que cuenta con señalización provisional en un medio forestal, **mantén toda precaución** posible ante caídas o accidentes, cuidado con las entradas y salidas con falta de luz, equípate de forma apropiada.

Puedes **colaborar en la evaluación de esta iniciativa** aportando tu opinión sobre los enclaves piloto que hayas visitado. Encontrarás formularios en Internet, www.comarcadelasierradealbarracin.es y <https://albarracinturismo.com>, o *en las oficinas de turismo* o puedes remitir directamente tu opinión a cazaypescaeruel@aragon.es

OTROS ENCLAVES CERCANOS A ESTE

